



Effektive und kostengünstige Erfassung, Kontrolle und Dokumentation von Straßenbegehungen inkl. Schadensaufnahme

Straßenkontrolle (Innendienst)

Die gesetzlich vorgeschriebenen Straßenkontrollen müssen gerichtsfest nachgewiesen werden. Eine einheitliche Aufnahme von Straßenschäden im Rahmen der regelmäßiger Kontrollen ist ohne digitale Unterstützung nur schwer realisierbar. Das tifosy® Straßenkontrollbuch ist eine Anwendung zur effektiven und kostengünstigen Verwaltung aller Daten. Sämtliche Kontrollen und Schadensaufnahmen werden über das System (auch mobil) erfasst, abgelegt und ausgewertet. tifosy® bildet die wichtigsten Informationen (inkl. Bild) ab, ohne auf eine einfache Bedienung zu verzichten.

Mobile Erfassung

Einfache Programmführung und bedienungsfreundliche Masken sind hervorsteckende Merkmale von TISy® mobil. Die Eingabemasken sind thematisiert gestaltet. Schaltflächen und Auswahlfelder sind übersichtlich angeordnet und gewährleisten eine einfache Bedienung. Bereits nach kurzer Zeit ist ein routinierter Umgang mit dem System möglich.



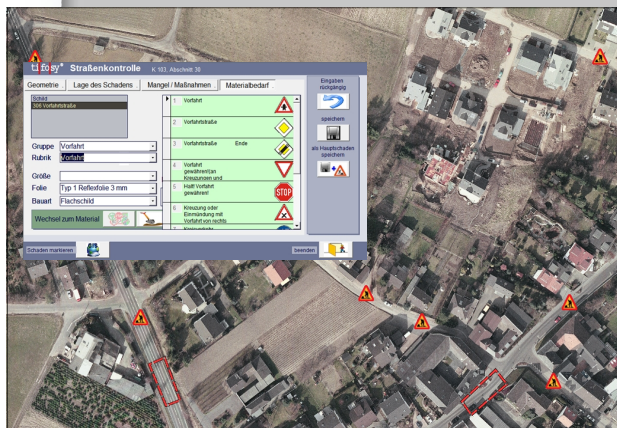
- Historisierung von Schäden
- Rechtsichere Dokumentation der Prüfungen
- Auswertungen/Statistiken
- Exportfunktion
- Erfassung von Schadensbeseitigung
- Bearbeitungsvereinfachung durch setzen von Auswahlfiltern

- Zuordnung zum Straßenkataster
- Darstellung von Schäden und Aufbrüchen in der Gewährleistung
- Aufnahme des Materialverbrauchs
- Sicher, wirtschaftlich und flexibel
- Zuordnung von Schäden nach Verursachern
- Aufnahme von Bilddateien
- Schnittstelle zum GIS

Eine Verortung während der Kontrolle kann wahlweise über Hausnummern, Stationierung oder punktgenaue Koordinaten (über GIS) erfolgen. Durch die optionale GPS Unterstützung wird die Datenerfassung bedeutend vereinfacht.

Mobile Kontrollen

Die Kontrollen werden im TISy® mobil manipulationssicher und historisiert erfasst und dienen somit als gerichts-feste Kontroll-nachweise.



Zu den Schäden können Maßnahmen mit Dringlichkeitsstufen hinterlegt werden. Weitere Angaben zur Schadensregulierung können direkt vor Ort erfasst werden. Im Innendienst lassen sich durch diese Angaben die weiteren Maßnahmen und Arbeits-einsätze zeitsparend koordinieren. TISy® mobil ist so ausgelegt, dass alle Daten-einträge ohne Tastatur erfolgen können. Ist ein Touchscreen vorhanden, kann die Eingabe auch per Fingerdruck erfolgen.

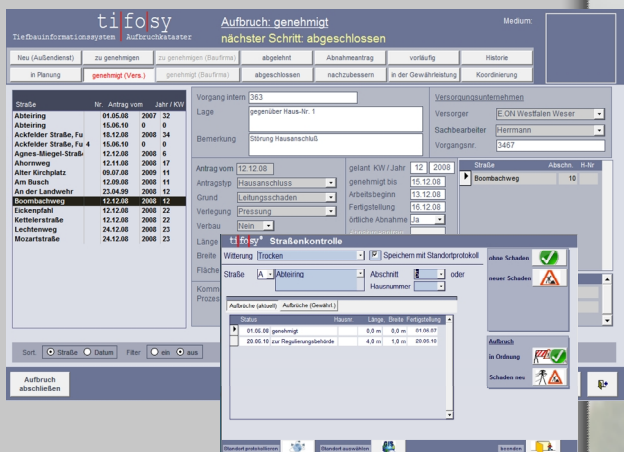
GIS-Unterstützung (optional)

Der Einsatz der mobilen GIS-Lösung der Firma iNovaGIS (Basis ArcPad) für TISy® mobil bietet eine kostengünstige Möglichkeit der Datenaufnahme. Im GIS werden die Stand-orte mit Rechts-/Hochwert erfasst und in den tifosy® Tabellen abgelegt. Dadurch ist jederzeit eine Überprüfung der Vollständig-keit im Außendienst möglich. Außerdem können die Standorte von jedem GIS unab-hängig eingelesen werden.

Die Schäden können als punkt-, linien- oder flächenhafte Schäden aufgenommen und dargestellt werden.

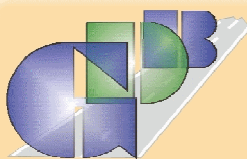
Aufbruchkataster

In Verbindung mit dem tifosy® Aufbruch-kataster werden im Innendienst angelegte Aufbrüche auf den mobilen Geräten ange-zeigt. Eine dauerhafte Kontrolle der in der Gewährleistung befindlichen Aufbrüche ist somit gewährleistet. Schadhafte Aufbrüche können sofort dem Verursacher zur Wie-derherstellung gemeldet werden.



Hardware

TISy® mobil kann auf beliebigen Tablet-PC's / Netbooks installiert werden. Betriebssystem XP oder Windows 7. Das Gerät sollte ausreichende Speicherkapazität haben, so dass alle Sach- und Grafikdaten hinterlegt werden können. Der Datenaustausch mit der Hauptdaten-bank erfolgt wahlweise durch direkte Netz-anbindung oder mittels mobiler Datenträ-ger (z.B. USB-Stick).
Optional: GPS und Kamera



GDB, Gesellschaft für Datenverarbeitung und Betriebswirtschaft mbH
Lüdinghauser Straße 23 • 59387 Ascheberg
www.tifosy.de



Vertrieb

fon: +49(0)25 93-92 81 46
tifosy.info@gdb-gmbh.de

Hotline

fon: +49(0)25 93-92 81 45
tifosy.hotline@gdb-gmbh.de