



**Grün-/Pflegekataster
Spielplatzkataster
Baumkataster**

**Tiefbau-
informations-
system**



Grün-/Pflegekataster

- Zuordnung zu anderen Fachämtern auf Objekt- und Detailebene (z.B. Straßenbegleitgrün)
- Festlegung von Pflegeintervallen, Personal- und Maschineneinsatz
- Datenaufbau nach Grünobjekten, Pflegeeinheiten und Pflegeeinheitendetails
- Dokumentation des Pflegeaufwandes
- Volle **Integration** von **Fremddatenbeständen** insbesondere **Matec[®]**

Baumkataster

- Speicherung der aktuellen Baumdaten zusammen mit den Baumkontrollen
- Festlegung von **Beobachtungsbäumen**
- Standortdokumentation
- Baumgrunddaten inkl. Kosten
- Patenschaften
- **Koordination** von **Baumpflegemaßnahmen**
- Verknüpfung mit **GreenBASE[®]**

Spielplatzkataster

- Verknüpfung der Spielgeräte mit zusätzlichen Daten der Lieferanten und empfohlenen Wartungen
- Auswahl neuer Spielgeräte über die angebotenen **Spielplatzkataloge**
- Koppelung mit allen gängigen GIS-Systemen
- Unterscheidung zwischen flächen-, linien- und punktförmigen Objekten
- Hinterlegung mit sämtlichen relevanten Dokumenten und Fotos

Grün-/Pflegekataster

- Bidirektionaler **Datenaustausch** mit dem vorhandenen GIS
- Verknüpfung der Pflegeobjekte mit Biotop- und Ausgleichs-/Kompensationsflächenkataster
- Buchhalterische Fortführung der Werte durch **Integration** des Grünkatasters in das tifosy®-Projektmanagement
- Freie Hinterlegung von beliebigen Dokumenten und Bildern

Baumkontrolle

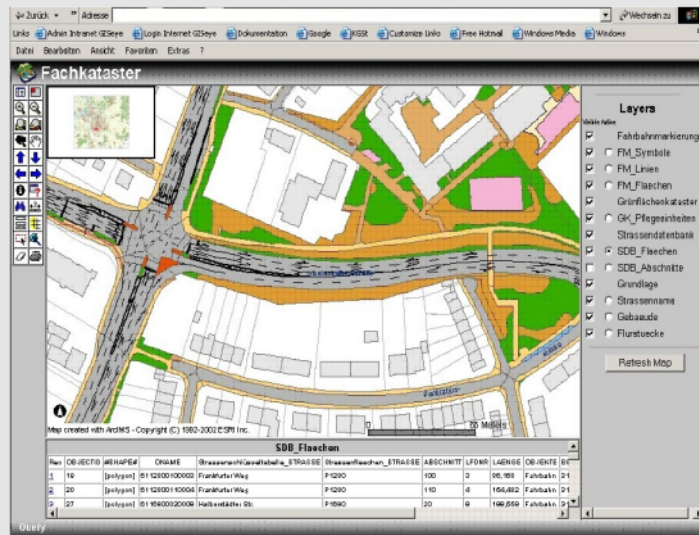
- Planung, Durchführung und Dokumentation von Prüfungen
- Baumkontrollen mit mobilen Erfassungsgeräten
- **Optimaler Einsatz** der Kontrollkapazitäten durch Festlegung von **Kontrollintervallen**
- Durchführung von Maßnahmen nach Dringlichkeit zu festgestellten Schäden
- Schadensdifferenzierung nach Standort, Wurzel, Stamm und Krone

Spielplatzkontrolle

- Planung, Durchführung und Dokumentation von Prüfungen
- Spielplatzkontrollen mit **mobilen Erfassungsgeräten**
- Optimaler Informationsaustausch durch vollautomatischen Datenfluss
- Erfassung aller Mängel inkl. Fotos
- Historisierte Spielplatz- und Geräteprüfungen

Mobile Kontrolle

- Erhebung und Dokumentation der Informationen im Rahmen der Verkehrssicherungspflicht
- Aufnahme des Schadensumfangs mit Materialien und Dringlichkeit
- Fotodokumentation
- Sprachnachrichten zur Nacherfassung im Innendienst
- Nutzung von Standardgeräten ("Mobile-Phones") spart die Anschaffung zusätzlicher Hardware
- Leichte Bedienung

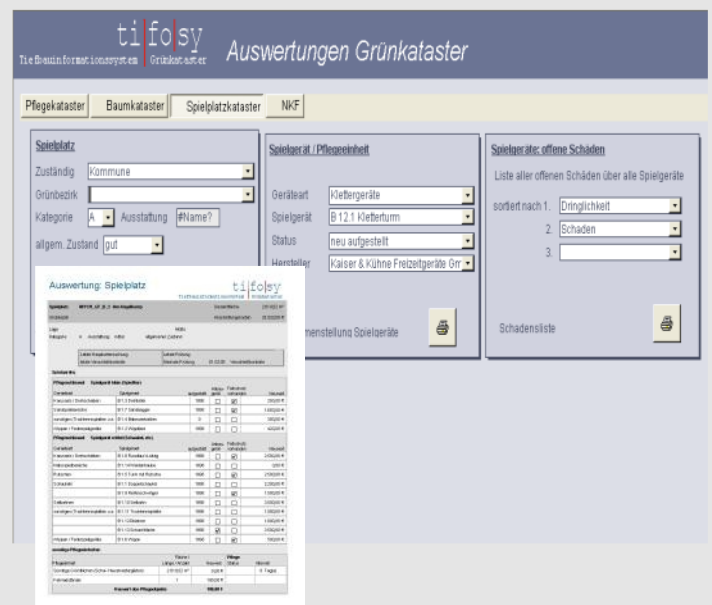


GIS-Unterstützung

- Positionierung bei mobilen Kontrollen
- Visualisierung aktueller Schäden
- Auswahl von Objekten
- Darstellung Straßennetz, Grünflächen und Kataster
- Optimaler Informationsaustausch durch vollautomatischen Datenfluss
- Unterstützung zahlreicher GIS-/CAD Systeme

Auswertung

- Schadensauswertung inkl. Prioritätsvorgaben
- Frei zusammenstellbare Listen nach Objekten, Pflegeeinheiten und Details
- Aufgabenliste für Pflegeeinheiten
- Baumlisten nach unterschiedlichen Kriterien
- Prüfungsprotokolle für Spielplätze und Bäume



www.tifosy.de



Entwicklung
Dümmer Straße 14
49661 Cloppenburg

Vertrieb und Support
Lüdinghauser Straße 23
59387 Ascheberg

Kontakt
+49(0) 2593/9281-45
tifosy.info@gdb-gmbh.de
www.tifosy.de

